



Genexis CloudSight management system

Produktinformationsblatt

Die CloudSight Gerätemanagement-Plattform nutzt die gesamte iopsys-Funktionalität, um die beste verfügbare Lösung für die Verwaltung von Genexis-Geräten bereitzustellen.

Es bietet nicht nur Upgrade- und Provisionierungsfunktionen, sondern liefert auch detaillierte Einblicke in das Heimnetzwerk der Endnutzer für Datenanalyse und Echtzeit-Support.

Hauptmerkmale

Automatische Gruppierung von Geräten pro Haus

Mit zunehmender Nutzung von WLAN-Extendern wird es immer schwieriger, sich einen guten Überblick über die angeschlossenen Geräte zu verschaffen. Die CloudSight-Management-Plattform gruppiert automatisch Geräte, die demselben Haus angehören und bietet auf Systemebene einen Überblick über die angeschlossenen Geräte.

Echtzeit-Zugang zu Informationen über das Zuhause ("Home-Insight")

Der Kundensupport hat einen Echtzeit-Einblick in den Status des Kunden zu Hause. Der Support-Desk analysiert das Haus und erhält Warnmeldungen mit klaren Anweisungen, wie man die Situation beheben kann.

Selbstversorgung

Die CloudSight "Selfcare-Anwendung" ermöglicht es dem Endnutzer, sein Heimnetzwerk leicht einzusehen und mögliche Probleme zu beheben. Das offene SDK bietet vollständig anpassbare Funktionen und Designs.

Datenerfassung und -analyse in Echtzeit

Jedes Haus kann mit eigenen Diensten ausgestattet werden, die die Installation und Konfiguration zusätzlicher Anwendungen auf den Genexis-Geräten beinhalten, z.B. Firmware-Upgrade, VPN-Setup, Port-Installation, Sprachfunktionen usw.

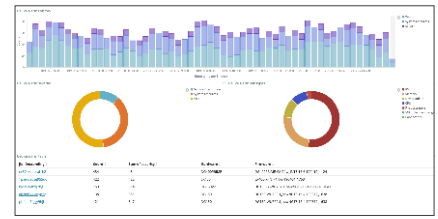
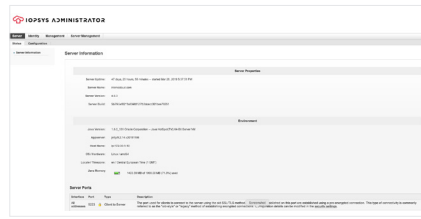
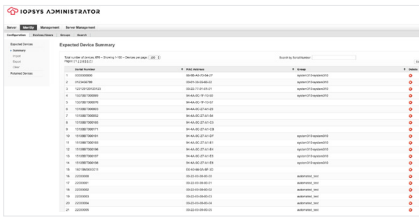
Systemkontrolle / Monitoring

Umfangreiche Sammlung von Standarddaten wie Syslog und anderen Datenquellen. Die im Genexis-Gerät oder Heimnetzwerk verfügbaren Daten können bei Bedarf oder in regelmäßigen Abständen durchgeführt werden und liefern detaillierte Informationen über das Haus, um potenzielle Probleme besser zu analysieren und zu beheben.



Produkteigenschaften

CloudSight-Management - Sichere Echtzeitkommunikation auf Basis von XMPP



Provisionierungsmanagement für Endgeräte

- REST-API
- Benutzerkonten verwalten
 - Benutzerkonten importieren
 - Push-Benutzerkonten für Geräte
- Registrierte (vertrauenswürdige) und nicht registrierte Geräte anzeigen
- Helpdesk für Benutzerverwaltung & Zugriffsebenen
- Datenanalyse für die Benutzerverwaltung
- Benutzergruppen anlegen
- Gesammelte Benutzerdaten exportieren
- Software und Geräte organisieren
 - Software-Architekturen
 - Firmware und Pakete
 - Gerätegruppen erstellen
- Dienstleistungen definieren
 - Zugriff auf den Dienst pro personalisierter Benutzergruppe
 - Leistungsanforderungen an das Servicenetz
 - Berichte über installierte Dienste
 - Hochladen von Skripten und Bereitstellungsdaten
- Installieren und Bereitstellen von eingebetteter Software
 - Upgrades und Paketinstallationen pro Gruppe planen
 - Service-Installationen und Bereitstellungen planen
 - Fortschritt des Upgrades und der Installation überprüfen

Support

- Dashboard, das den Zustand des Geräteparks zusammenfasst
- Proaktives Support-Dashboard zur Identifizierung von Geräten mit der höchsten Fehlerquote
- Suchfunktionen zum einfachen Auffinden von Haushalten und Geräten
- Heim-Dashboard mit schnellem Zugriff auf die Netzwerktopologie-Karte, Echtzeit- und Diagnosetools, einschließlich:
 - GUI-Cut-Through
 - Historische Daten
 - Geschwindigkeitstest & iperf Link Qualitätsprüfung
 - Systemüberwachung
 - Remote Shell
 - Details der angeschlossenen Geräte
 - Servicebereitstellung pro Box

Datenerhebung und -analyse

- Datenerfassung des Geräteparks
 - Syslog-Daten
 - Systemstatistik
 - Skriptbasierte Datenerfassung
 - Kibana und Elasticsearch Datenerhebungswerkzeuge
- Alarm- und Berichtsverwaltung
 - Regeln zur Überwachung des Netzwerkzustands von Heimgeräten erstellen
 - Automatisierte Aktionen basierend auf den erkannten Problemen erstellen, z.B. Neustart
 - Berichte auf Basis der verfügbaren Dashboards erstellen

Selfcare-Anwendung

- Eine einzige Anwendung mit vollständig personalisierbarem SDK
- Cloud-Anbindung bietet volle Unterstützung
 - Verwalten von WLAN-Einstellungen & Platzierungsempfehlungen für den Genexis WLAN-Extender
 - Topologie-Karte und Details des Heimnetzwerks
 - Zugriff auf den vernetzten Datenspeicher
 - Zugriff auf angeschlossene Kameras
 - Internetzugang verwalten
- Der lokale Zugriff bietet eingeschränkte Funktionalität und verwaltet jeweils nur ein Gerät

Genexis Belgien

c/o Inteno BVBA
Schaliënhoeverdreef 20C
2080 Mechelen
+32 4995 65548
belgium@genexis.eu

Genexis Dänemark

Genexis Denmark A/S
Højbyvej 19
4320 Lejre
+45 4440 2500
denmark@genexis.eu

Genexis Finland

Genexis Finland Oy AB
Yrittäjänkatu 12
65380 Vaasa
+358 201 550 540
finland@genexis.eu

Genexis Deutschland

Genexis Germany GmbH
Eduard-Rhein-Straße 58
53639 Königswinter
+49 (2102) 1237 510
germany@genexis.eu

Genexis Niederlande

Genexis Netherlands B.V.
Lodewijkstraat 1A
5652 AC Eindhoven
+31 (0) 40 747 0247
info@genexis.eu

Genexis Norwegen

Genexis Norway AS
Hvamsvingen 4
2013 Skjetten
+47 67 91 19 30
norway@genexis.eu

Genexis Schweden

Genexis Sweden AB
Stensättravägen 13
127 39 Skärholmen
+46 8 579 190 00
sweden@genexis.eu